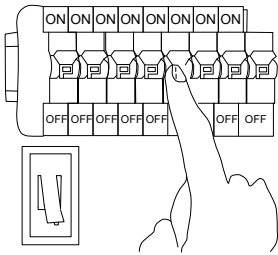
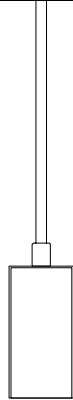


MANUAL DE INSTALACIÓN

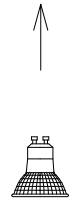
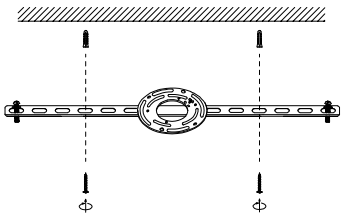
1)



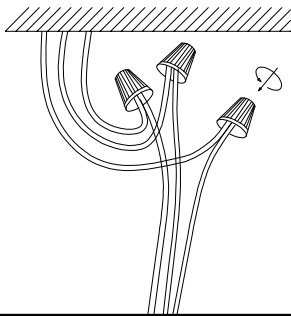
5)



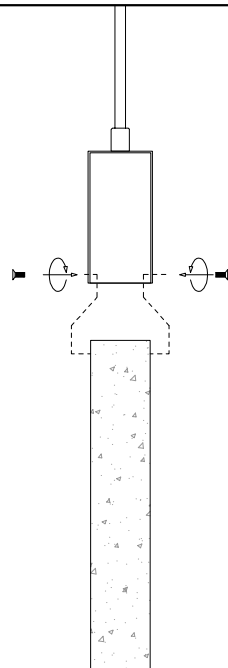
2)



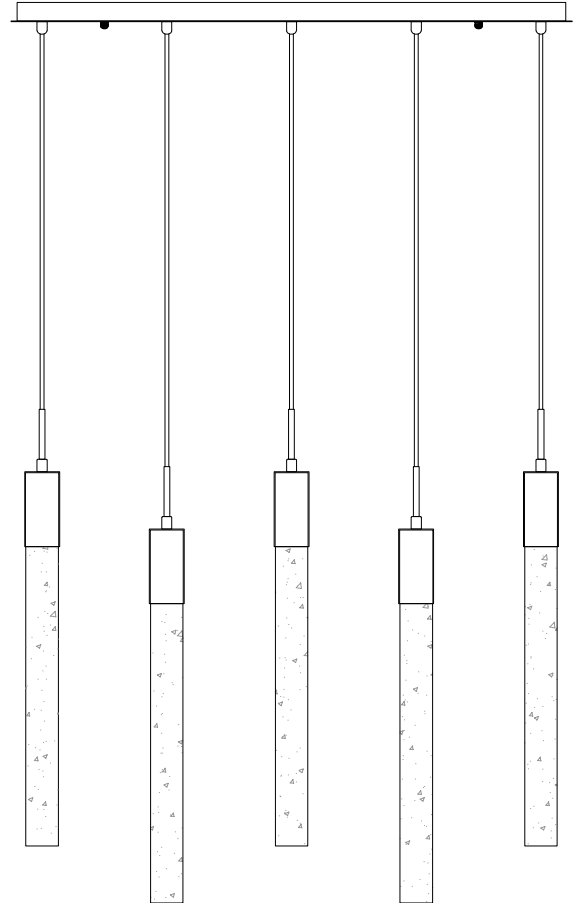
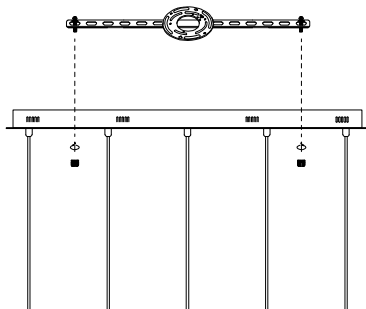
3)



6)



4)



Modelo: Q30110-CH

Nota:

1. Luminario sólo de interior.
2. Desconecte la electricidad y no la encienda hasta terminar con la instalación.

Voltaje: 127V

Potencia: 10*5W

Luminario: 10*GU10 LED

50/60Hz

Mantenimiento:

Para mantener el producto en buenas condiciones limpie bien la luminaria cada mes con un trapo húmedo y limpio.

No utilice productos abrasivos como cloro o alcohol.

Quor
LIGHTING