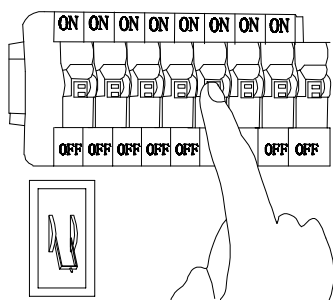
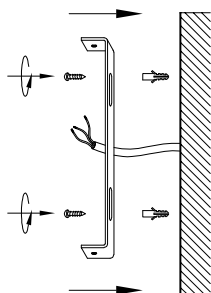


# MANUAL DE INSTALACIÓN

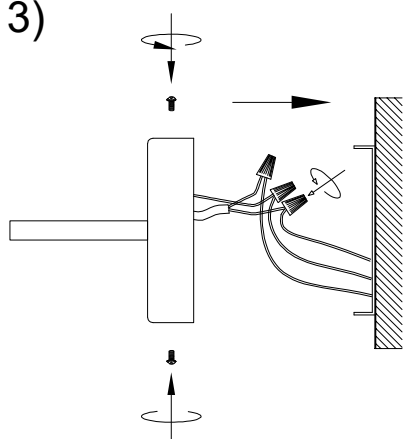
1)



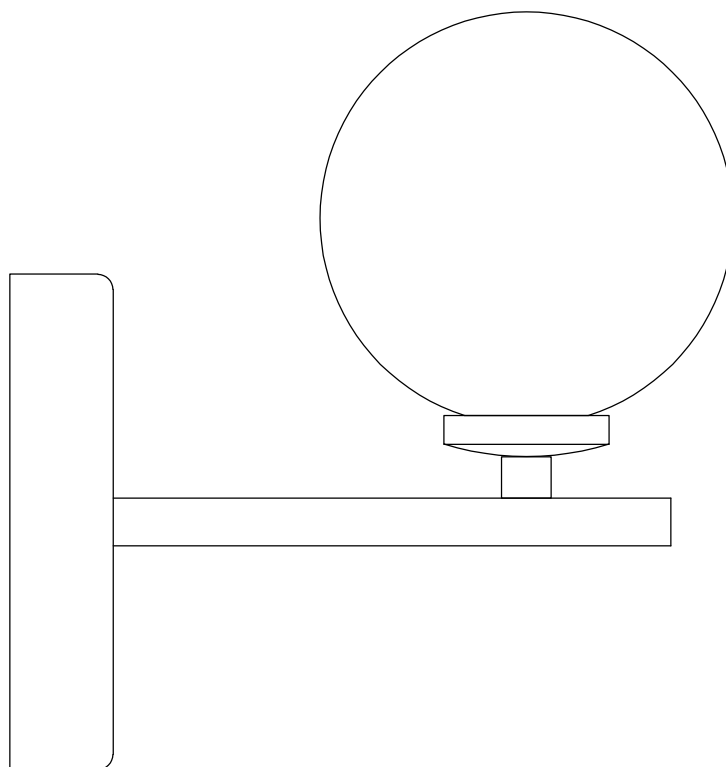
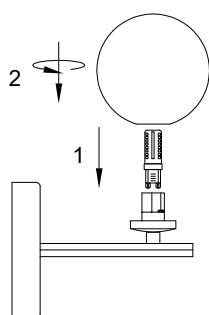
2)



3)



4)



Modelo: Q31261-GDA

Nota:

1. Luminaria solo de interior.  
2. Apague la electricidad y no la encienda hasta terminar con la instalación.

Voltaje: 127V

Potencia: 4W

Luminario: G9

50/60Hz

Mantenimiento:

Para mantener el producto en buenas condiciones limpie bien el luminario cada mes con un trapo húmedo y limpio. No utilice productos abrasivos como cloro o alcohol.

**Quor**  
LIGHTING