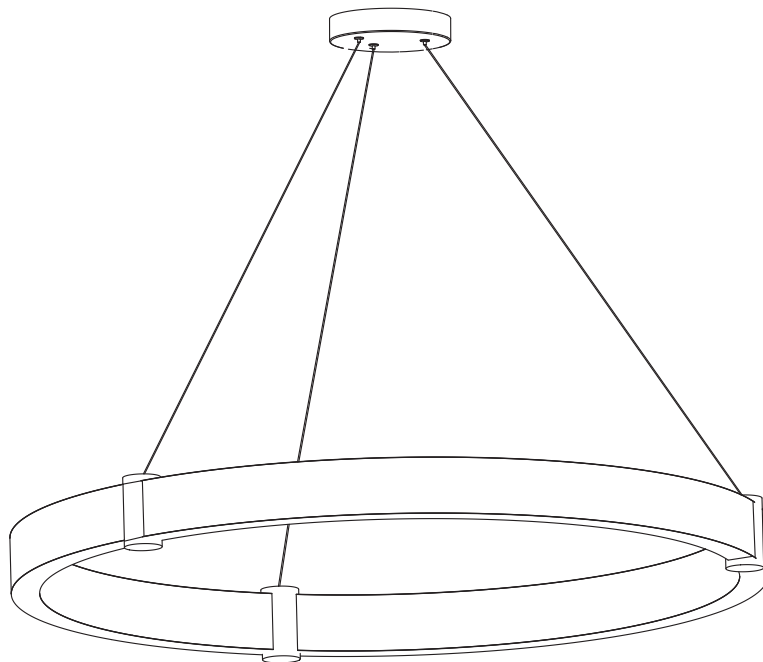
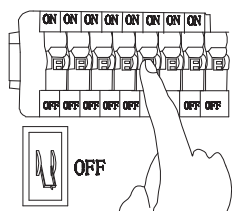


# MANUAL DE INSTALACIÓN

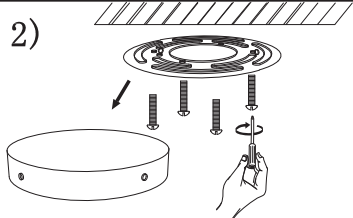


1)



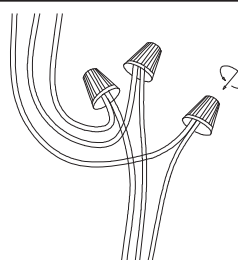
Desconecta la electricidad antes de comenzar la instalación.

2)



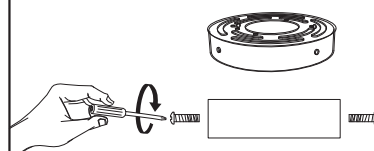
Separa la base del canope y atornilla la misma al techo, dejando aparte la carcasa.

3)



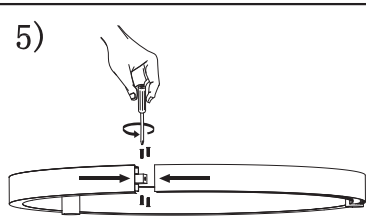
Haz la conexión eléctrica.

4)



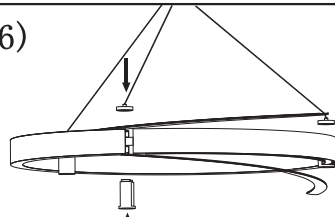
Atornilla la carcasa a la base que anteriormente se instaló en el techo.

5)



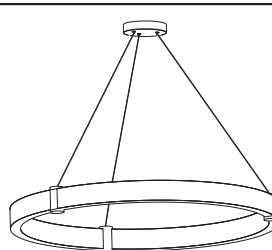
Junta los arcos de la luminaria y arnilla en las uniones.

6)



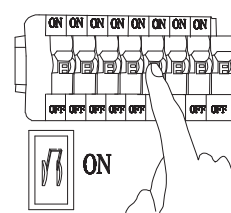
Coloca las tapas con cable y los cilindros que cubren las uniones.

7)



Haz finalizado la instalación.

8)



Conecta de nuevo la electricidad.

Modelo: Q90125-\*

## Nota:

1. Luminaria solo de interior.  
2. Desconecte la electricidad y no la encienda hasta terminar con la instalación.  
Voltaje: 127V  
Potencia: 120W  
Luminario: LED  
50/60Hz

## AVISO:

1. La luminaria debe ser instalada por un profesional capacitado. Siga las instrucciones del manual para evitar daños o incendios.  
2. Preste atención al voltaje y corriente constante.  
3. Si necesita reemplazar piezas o reparación, pregunte a su proveedor.  
4. Si la luminaria no se maneja correctamente puede provocar efectos dañinos y descargas eléctricas.  
5. Para mantener la luminaria en buenas condiciones, con un trapo húmedo y limpio, limpie con precaución.  
6. No utilice productos abrasivos como cloro o alcohol.

**Quor**  
LIGHTING