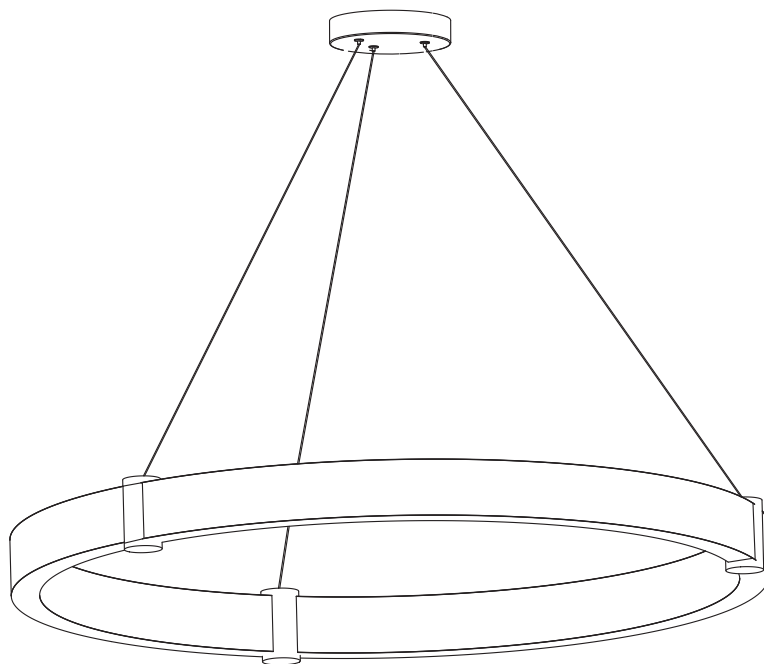
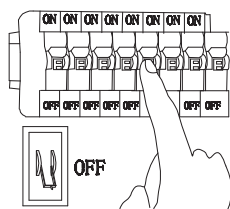


MANUAL DE INSTALACIÓN

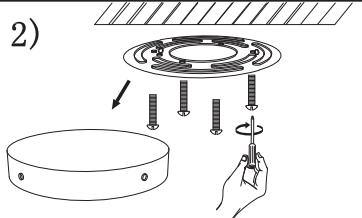


1)



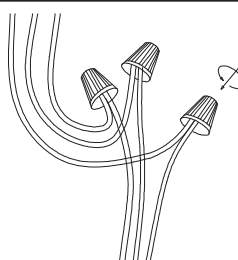
Desconecta la electricidad antes de comenzar la instalación.

2)



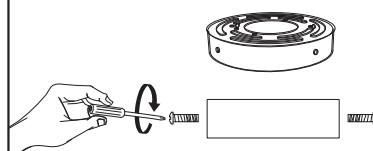
Separa la base del canope y atornilla la misma al techo, dejando aparte la carcasa.

3)



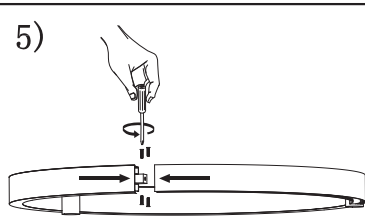
Haz la conexión eléctrica.

4)



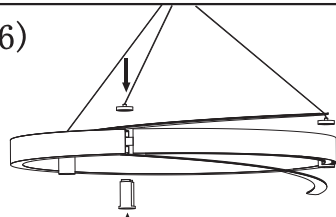
Atornilla la carcasa a la base que anteriormente se instaló en el techo.

5)



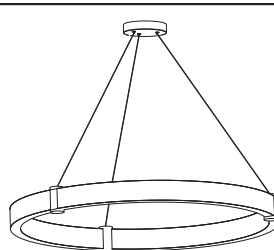
Junta los arcos de la luminaria y arnilla en las uniones.

6)



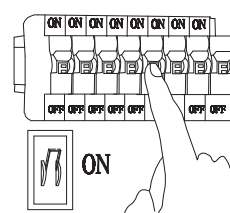
Coloca las tapas con cable y los cilindros que cubren las uniones.

7)



Haz finalizado la instalación.

8)



Conecta de nuevo la electricidad.

Modelo: Q90150-*

Nota:

1. Luminaria solo de interior.
2. Desconecte la electricidad y no la encienda hasta terminar con la instalación.
Voltaje: 127V
Potencia: 140W
Luminario: LED
50/60Hz

AVISO:

1. La luminaria debe ser instalada por un profesional capacitado. Siga las instrucciones del manual para evitar daños o incendios.
2. Preste atención al voltaje y corriente constante.
3. Si necesita reemplazar piezas o reparación, pregunte a su proveedor.
4. Si la luminaria no se maneja correctamente puede provocar efectos dañinos y descargas eléctricas.
5. Para mantener la luminaria en buenas condiciones, con un trapo húmedo y limpio, limpie con precaución.
6. No utilice productos abrasivos como cloro o alcohol.

Quor
LIGHTING